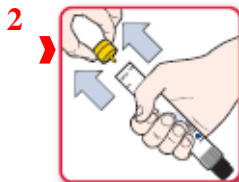


Školiace pero Jext®: *Návod na použitie*



1. Uchopte Jext do dominantnej ruky (ruka používaná pri písaní), pričom palec je umiestnený čo najbližšie k žltému poistnému uzáveru.



2. Druhou rukou odstráňte žltý poistný uzáver.



3. Priložte čierny hrot na vonkajšiu stranu stehna, držte pero v pravom uhle (približne 90 °) oproti stehnu.



4. Pero pevne zatláčajte do stehna, kým nebudete počuť kliknutie a podržte 10 sekúnd

Školiace pero Jext®: *Uvedenie do pôvodného stavu*



1) Vráťte späť žltý poistný uzáver.

2) Zatlačte čierny hrot do pevného povrchu kým nebudete počuť kliknutie.

